



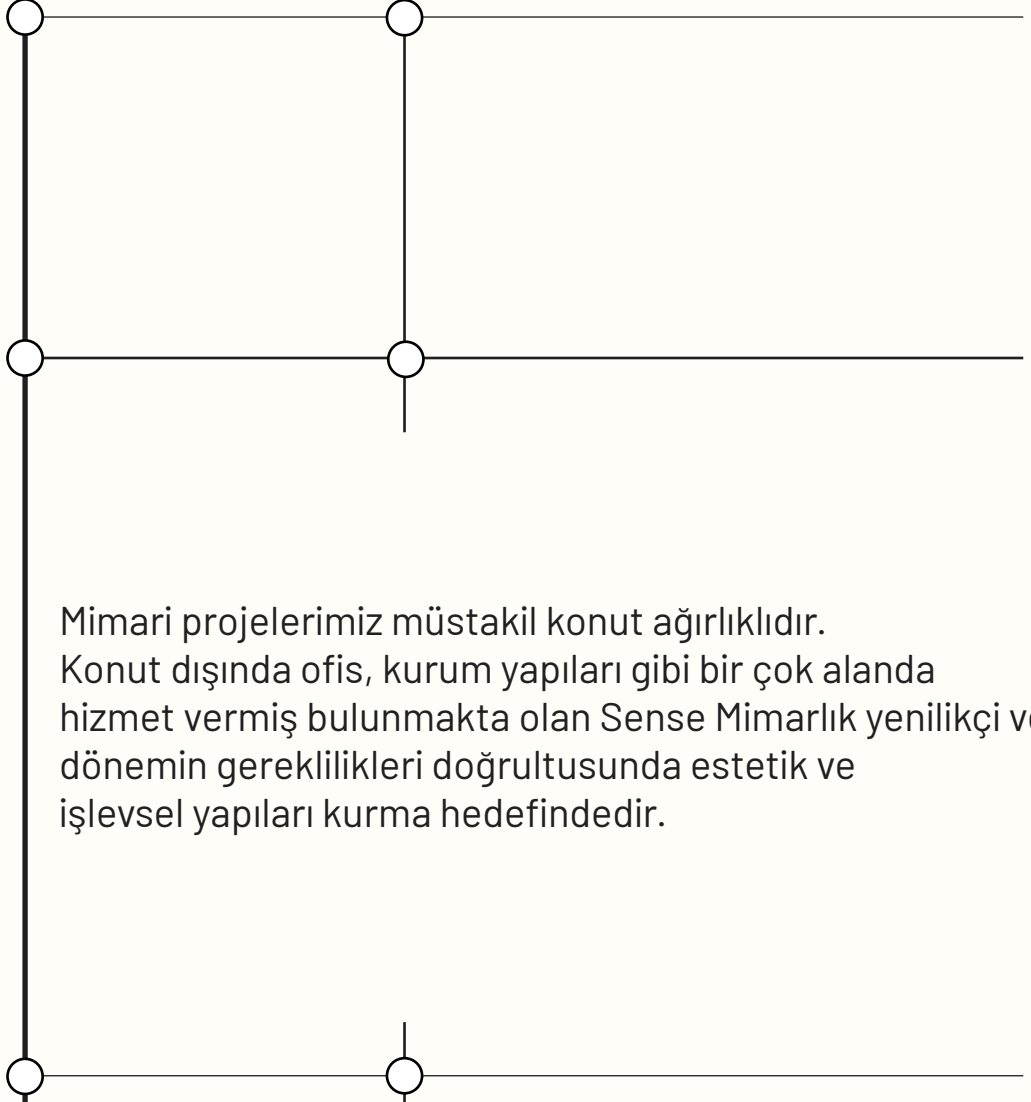
SENSE
architecture

MİMARİ İŞLER	4
İÇ MİMARİ İŞLER	28
PEYZAJ DÜZENLEMELERİ	58

İÇÇERİK

05 <hr/> AS Evi	08 <hr/> CR Yazlık Evi	14 <hr/> Mimar Sinan Projesi	18 <hr/> Yeşiltepe Villaları
22 <hr/> MU Kış Evi Projesi	24 <hr/> Texas Ofis Projesi	29 <hr/> Pink Lotus Mücevher Mağazası	36 <hr/> Bazaar 54 Hediyelik Eşya ve Kafe Projesi
38 <hr/> Kayseri Pink Lotus Mücevher Mağazası Projesi	40 <hr/> İU Makam Ofisi Projesi	44 <hr/> Pink Lotus Doğal Taş Mağazası Projesi	48 <hr/> Kuloğlu Konut Projesi
50 <hr/> Hakim Evi Giriş Alanı Projesi	52 <hr/> Yeşilyurt Konakları Örnek Daire Projesi	54 <hr/> MS Villa Yenileme Projesi	59 <hr/> Zeren Konutları Villa No:5
60 <hr/> USA Peyzaj Projesi			

M i M A R i i Ş L E R



Mimari projelerimiz müstakil konut ağırlıklıdır. Konut dışında ofis, kurum yapıları gibi bir çok alanda hizmet vermiş bulunmakta olan Sense Mimarlık yenilikçi ve dönemin gereklilikleri doğrultusunda estetik ve işlevsel yapıları kurma hedefindedir.



AS EVİ

Konum: Kayseri
Proje yılı: 2020
m2: 240
Açıklama: Açıklama:





Zemin Kat
Aksonometrik Plan



1. Kat
Aksonometrik Plan



CR YAZLIK EVİ

Konum: U.S.A.

Proje yılı: 2020

m2: 600

Açıklama: 5 yatak odalı ve 1 müştemilata sahip olan bu yapı, bulunduğu yöre sebebiyle olabildiğince yaşayan açık alanlar tasarıma entegre edilmiştir. Deniz kıyısında yer alan bu yapı için manzara kriteri ön planda tutularak yer yer yapıya entegre edilen güneş kırıcı ve saçaklarla gölge alanlar oluşturulmuştur.













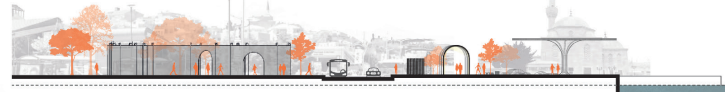
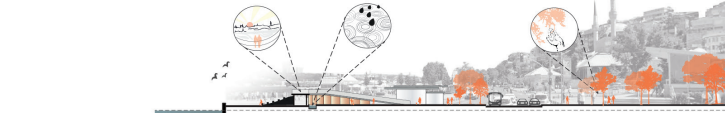
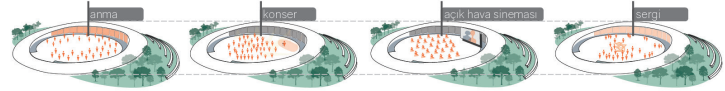
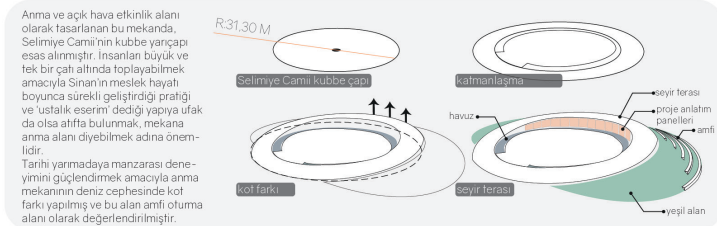
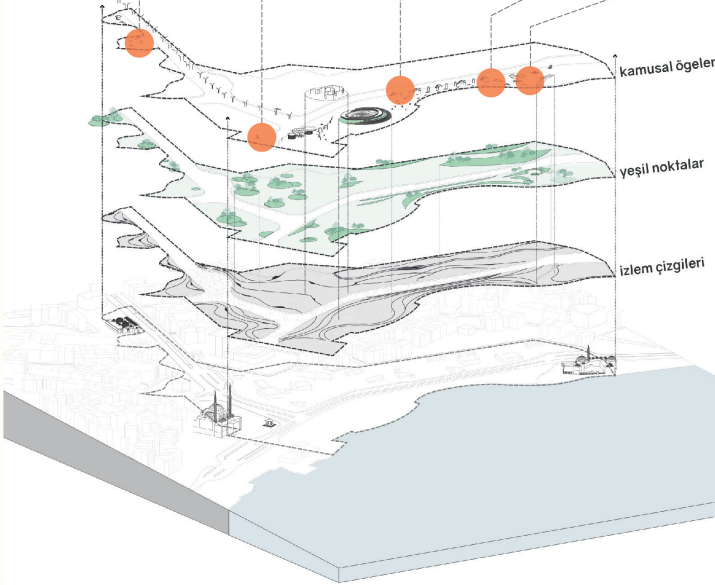
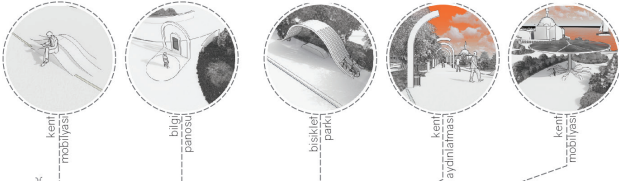
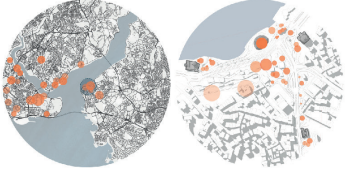
MİMAR SİNAN'I ANMA YARIŞMA PROJESİ

Konum: İstanbul-Üsküdar

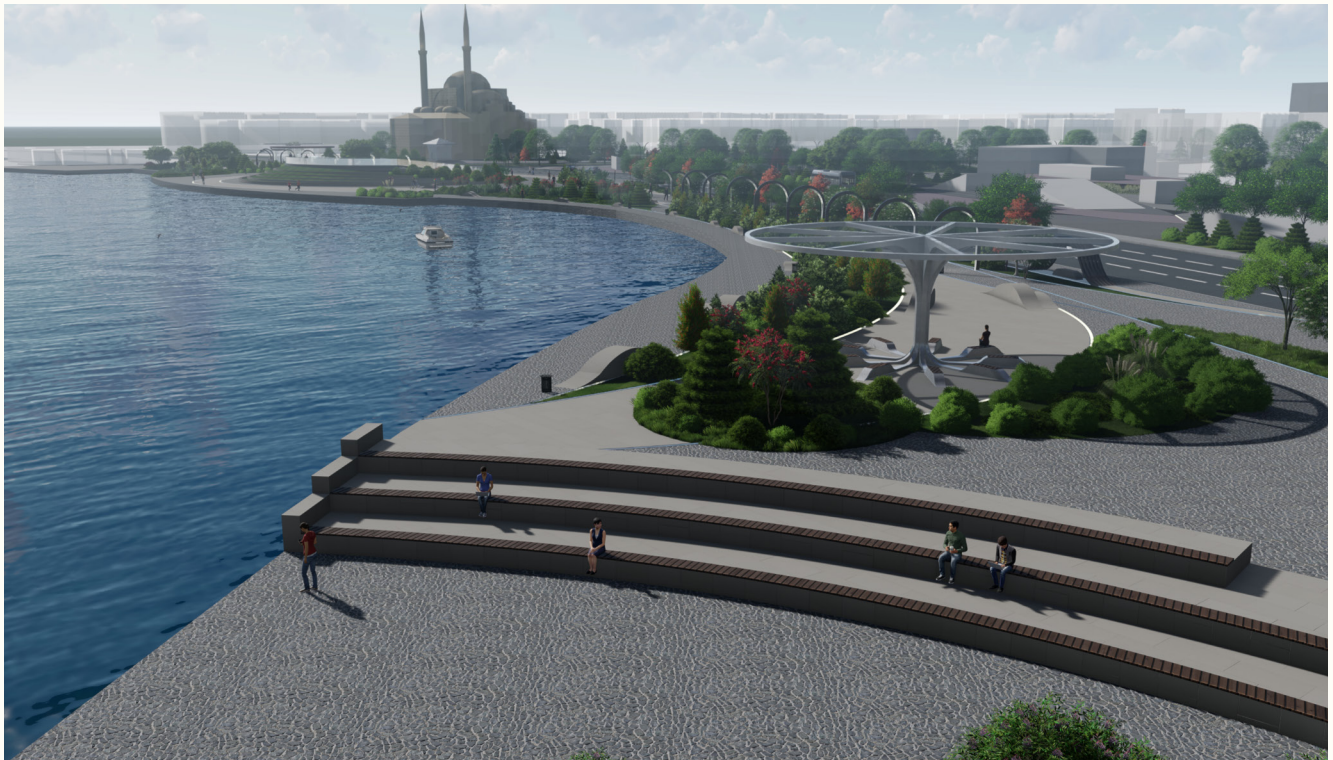
Proje yılı: 2021

m2: -

Açıklama: Mimar Sinan'ı anmak için tasarlanan Sinan Üçgeni sınırları dahilinde izlerle tüm alanı saran bir projedir.









4 HOUSING TYPES FOR GATED COMMUNITY | TYPE A
RSARCH

YEŞİLTEPE VİLLA SİTESİ

Konum: İstanbul

Proje yılı: 2021

m2: 240-180-120-90

Açıklama: Bu projede 4 farklı tipte villa bulunmaktadır. Farklı m2lerde olan yapılar; farklı tipolojilerine karşın benzer tasarım anlayışı ile meydana gelmektedir.



4 HOUSING TYPES FOR GATED COMMUNITY | TYPE A
RSARCH



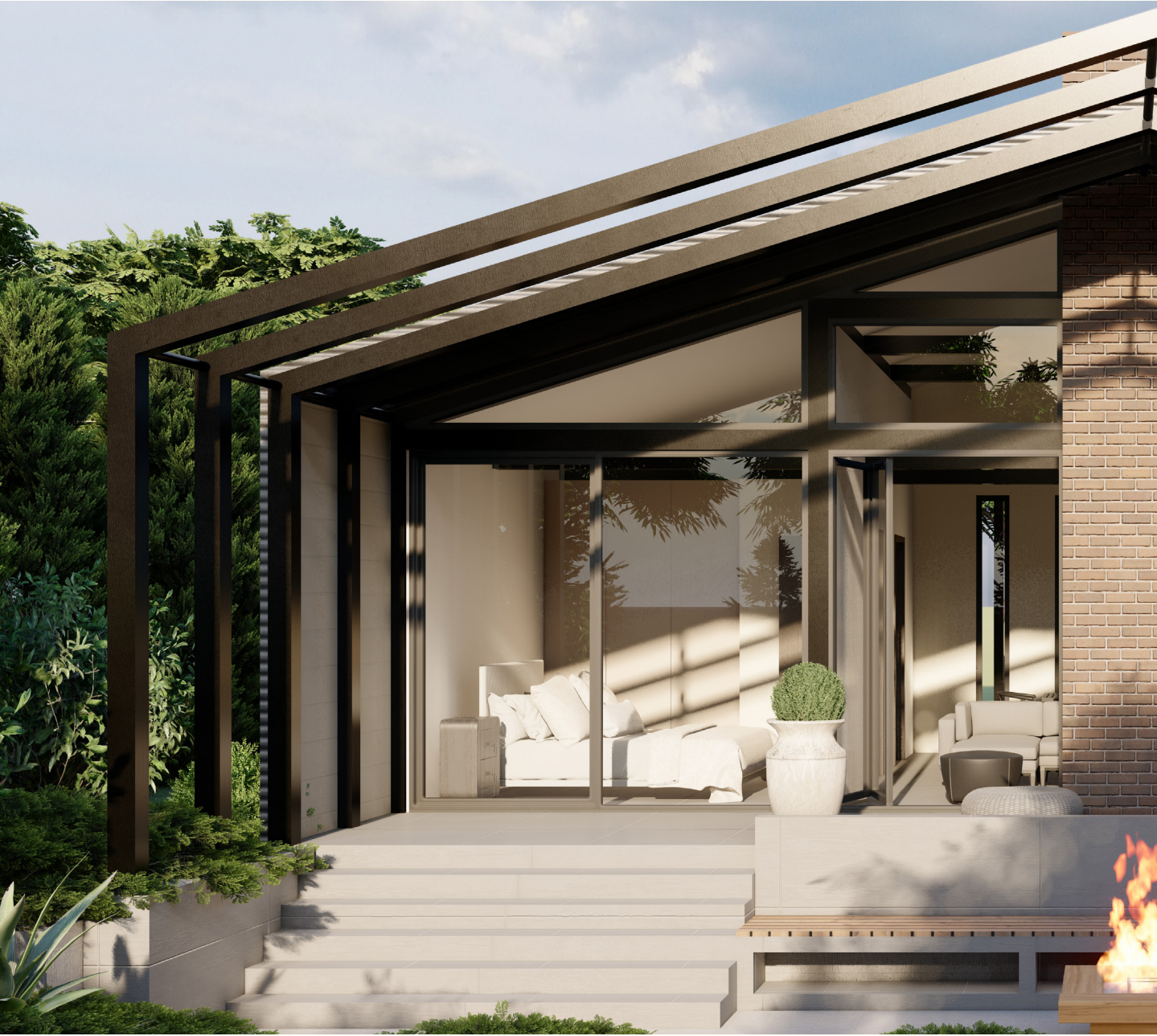
4 HOUSING TYPES FOR GATED COMMUNITY | TYPE B
RSARCH



4 HOUSING TYPES FOR GATED COMMUNITY | TYPE B
RSARCH







MU Kış Evi

Konum: Kayseri

Proje yılı: 2021

m2: 60

Açıklama: 1 yatak odalı ve 1 yaşam alanından oluşan yapı 1-2 gün konaklama ihtiyacına yönelik tasarlanmıştır. Çelik strüktürün tüm yapı genelince okunarak açık alanı da tanımlaması hedeflenmiştir.





TEXAS OFİS PROJESİ

Konum: A.B.D.

Proje yılı: 2021

m2: -

Açıklama: Proje açık ofis plan tipindedir. İş kapsamında cephe tasarımı hedeflenmiştir.







KIŞ KABİNİ

Konum: A.B.D.

Proje yılı: 2022

m2: 120

Açıklama: Proje kapsamında 120 m2 dubleks bir kış evi tasarlanmıştır. Hem dış hem de iç alanda şömineye yer verilerek tasarımın odak noktası olmuştur.





İÇ MİMARİ İŞLER

İç Mimari projelerimizde yeni ve denenmemişi deneme tutkusunda insan odaklı tasarımları hedeflemekteyiz. Mağaza, kafe, konut, ofis gibi bir çok alanda hizmet vermiş bulunmakta olan Sense Mimarlık yenilikçi ve dönemin gereklilikleri doğrultusunda estetik ve işlevsel alanları oluşturma hedefindedir.



PINK LOTUS MÜCEVHER MAĞAZASI

Konum: Kapadokya

Proje yılı: 2019-2020

m2: 1200

Açıklama: Yörenin en büyük mücevher mağazası olarak tasarlanmıştır. Turist ağırlıklı müşteri kitlesine yönelik tasarlanan mağaza eski bir cam fabrikasından dönüştürülmüştür. İç mimari ağırlıklı olmak üzere tüm yapının tekrardan ele alınması ile cephe de de yenilemeler yapılmıştır.

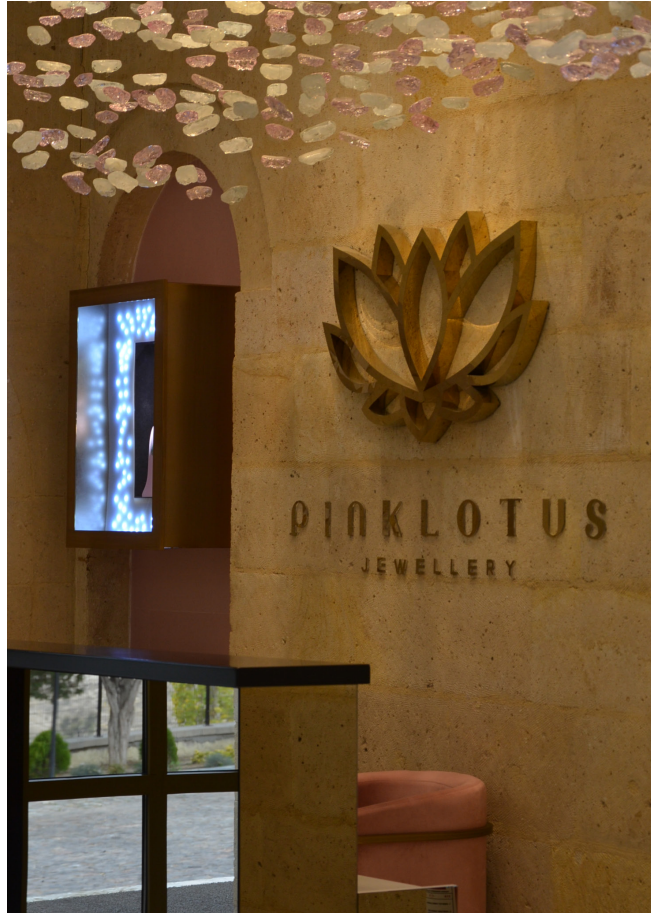














BAZAAR 54 HEDİYELİK EŞYA VE KAFE

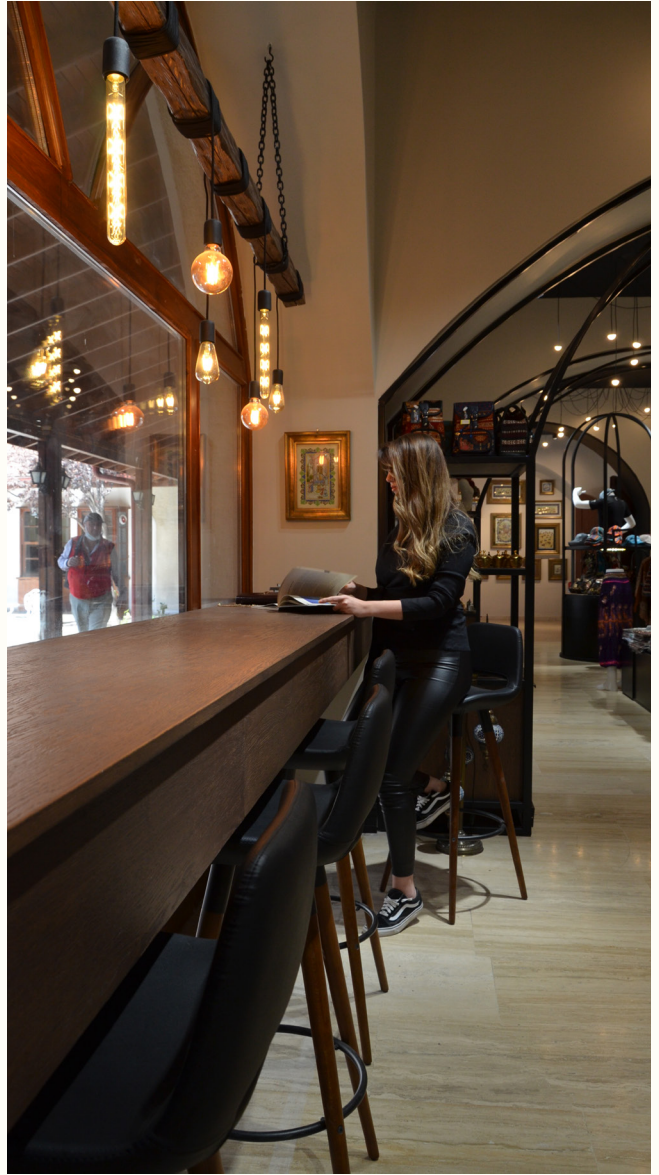
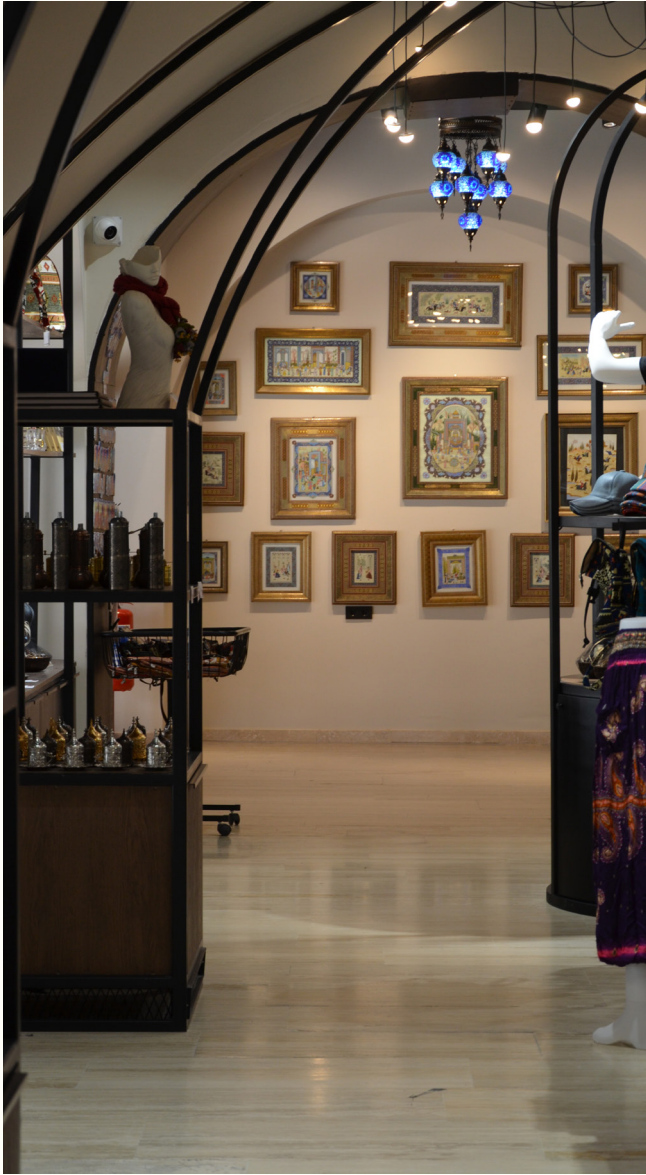
Konum: Kapadokya

Proje yılı: 2020

m2: 170

Açıklama: Avanos yöresinde bulunan Bazaar 54 hediyelik eşya ve kafe projesi mevcuttaki yapı izlerinden yararlanılarak kemerler ve doğal malzemelerden yararlanılarak tasarım şekillenmiştir.







KAYSERİ PINK LOTUS MÜCEVHER MAĞAZASI

Konum: Kayseri

Proje yılı: 2020

m2: 200

Açıklama: Kayseri şubesi olarak açılan ağırlıklı olarak kış turizminden gelen yabancı turistlere yönelik açılmış olan mağaza projesinde olabildiğince düşük maliyet mimariyi yönlendirmiştir. Duvarlarda en düşük maliyetli ve efektif kaplama olan perdeler kullanılmıştır.







İU MAKAM OFİSİ

Konum: Kayseri

Proje yılı: 2021

m2: 35

Açıklama: Makam ofisi projesinde hem makam masası hem küçük bir toplantı alanı planlanmıştır.









PINK LOTUS DOĐAL TAŐ MAĐAZASI

Konum: Kapadokya

Proje yılı: 2022

m2: 50

Açıklama: Dođal taŐların satışının yapılması planlanan mađazada ađırlıklı olarak mi-mari elemanların dođallıđı korunarak kullanılması hedeflenmiŐtir.









KULOĞLU KONUT YENİLEME

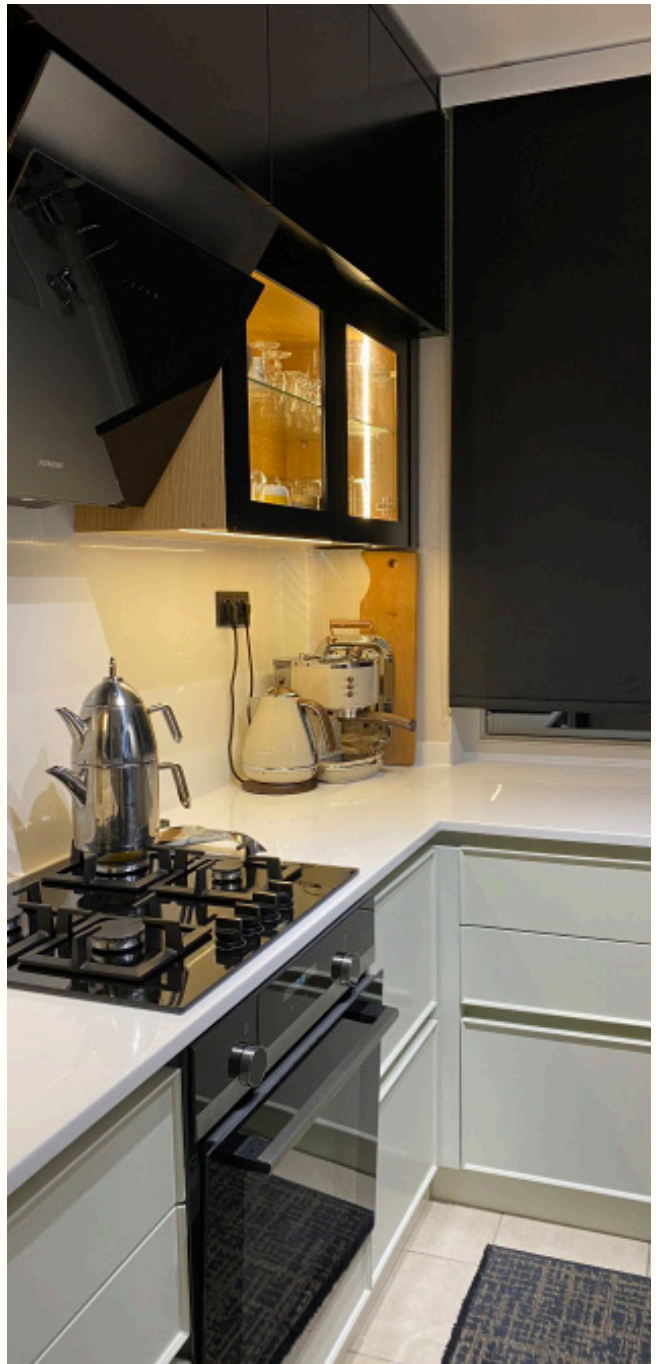
Konum: Ankara

Proje yılı: 2022

m2: 150

Açıklama: Hem açık planlı hem klasik plan tipolijisi olabilen fonksiyonel bir konut olarak planlanmıştır. Minimalist ve ferah mekanlar hedeflenmiştir.







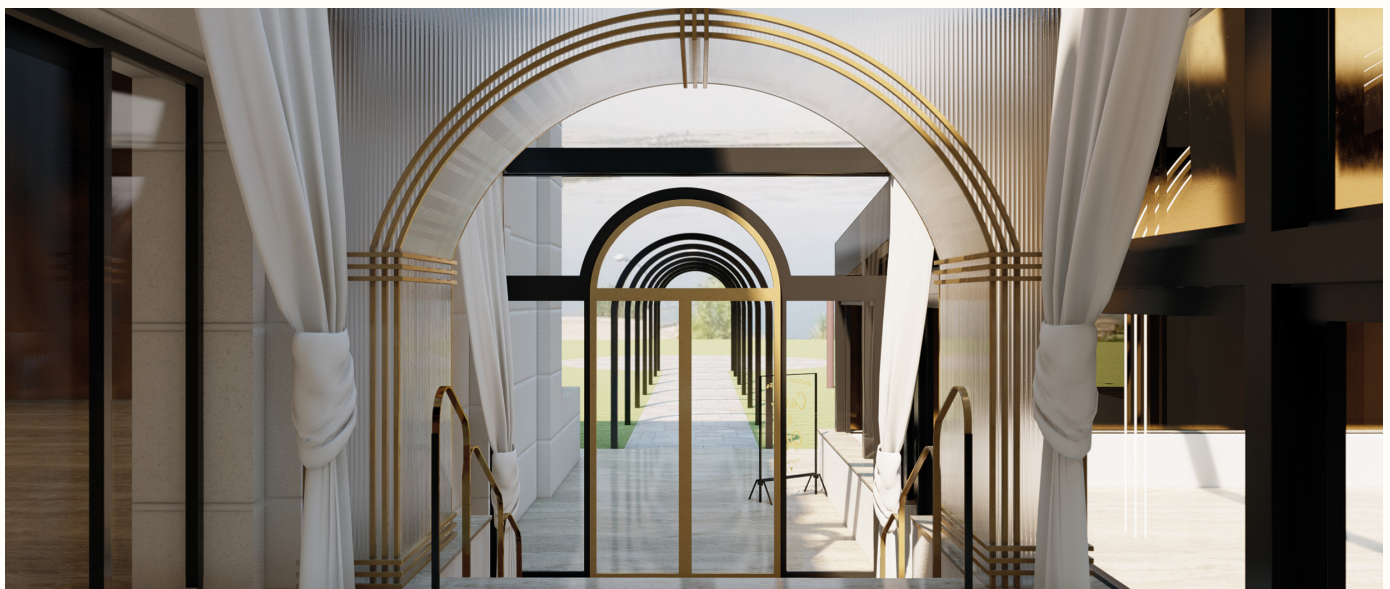
HAKİM EVİ GİRİŞ ALANI

Konum: Ankara-Gölbaşı

Proje yılı: 2021

m2: 60

Açıklama: Düğün salonu olarak da işlevi içerisinde barındıran Hakim Evi Lokalinde gelin-damat odası çıkış alanı olan; fotoğraf çekimlerine ev sahipliği yapacak alan olarak tasarlanmıştır.





YEŞİLVADİ KONAKLARI ÖRNEK DAİRE PROJESİ

Konum: Kayseri

Proje yılı: 2020

m2: 120

Açıklama: 3+1 konut projesinin örnek daire tasarımında ferah olması hedeflenmiştir.







MS VİLLA YENİLEME PROJESİ

Konum: Kayseri

Proje yılı: 2021

m2: 240

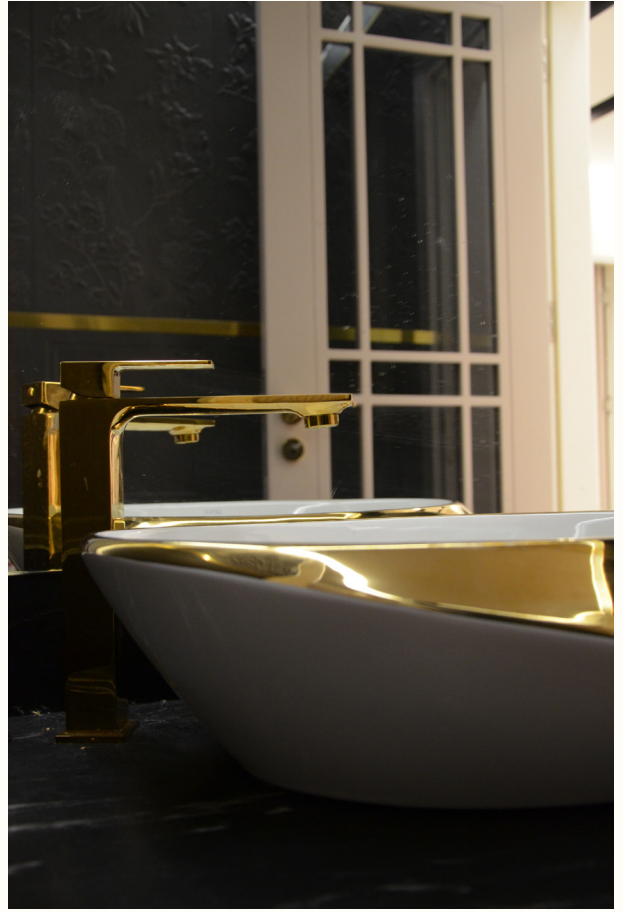
Açıklama: Proje 20 yıllık ve mantolaması olmayan bir yapıyı cephesinde yalıtım yapılarak günümüz estetik normlarında dokunuşlar yapılmıştır. Ayrıca iç mekanda da aynı tasarım dili devam ettirilerek yenileme yapılmıştır.



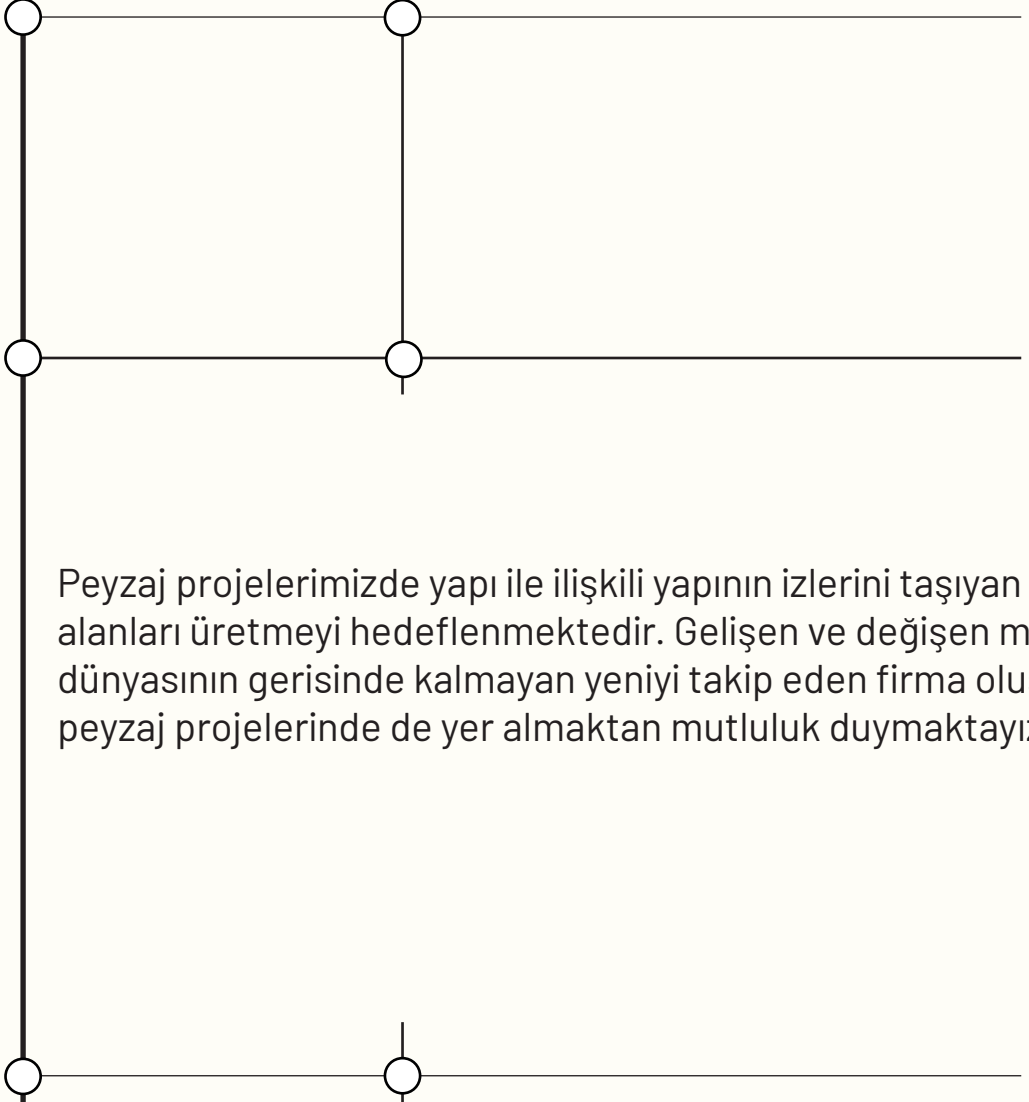




SENSE
architecture



P E Y Z A J i Œ L E R



Peyzaj projelerimizde yapı ile ilişkili yapının izlerini taşıyan peyzaj alanları üretmeyi hedeflenmektedir. Gelişen ve deęişen mimari dünyasının gerisinde kalmayan yeniyi takip eden firma oluşumuzla peyzaj projelerinde de yer almaktan mutluluk duymaktayız.



ZEREN KONUTLARI VİLLA NO:5

Konum: Kayseri
Proje yılı: 2022
m2: 600

Açıklama: Site içerisinde bulunan müstakil konut için araçların üzerine kanopi ve arka bahçe için peyzaj içerisinde havuz tasarlanmıştır.



USA PEYZAJ PROJESİ

Konum: U.S.A.

Proje yılı: 2022

m2: 1500

Açıklama: Sıcak iklim bölgesinde yer alan müstakil konut projesinde mevcut yapı ve havuz korunarak peyzaj düzenlemesi yapılmıştır.



